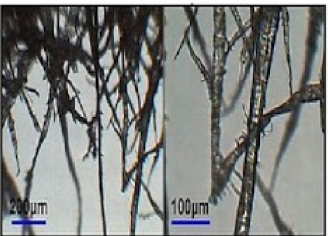


# LA CARTA

cos'è

MATERIALE SOTTILE E FLESSIBILE  
formato da  
MILIONI DI FIBRE (CELLULOSA)  
intrecciate fra loro



origine:  
la materia prima

**LEGNO**

da  
alberi di

**CONIFERE**

pino, larice, abete

**FIBRE LUNGHE**

**LATIFOGLIE**

pioppo, betulle

**FIBRE CORTE**

TIPI DI CARTA  
(USO)

DA IMBALLAGGIO

DOMESTICO

DA STAMPA

SCRIVERE

CARTONCINO E CARTONE

ALTRI USI:  
FOTOGRAFICI,  
CARTA VETRATA....

caratteristiche  
(dall'elasticità)

**FLESSIBILE**

capacità di

**CURVARSI E  
TORNARE COM'ERA**

**PIEGABILITA'**

capacità di

**RICEVERE E  
MANTENERE LA PIEGA**

**STAMPABILITÀ**

capacità di

**RICEVERE L'INCHIOSTRO  
IN MODO NETTO  
SENZA LASCIARE ALONI**

**ASSORBIMENTO**

capacità di

**ASSORBIRE  
I LIQUIDI**