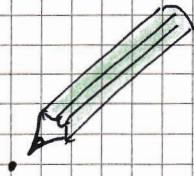


Il piccolo segno lasciato dalla punta di una matita, un granello di sabbia, il forellino praticato con uno spillo sottile su un foglio di carta ci suggeriscono l'idea di PUNTO.

### PUNTO



Il PUNTO è la più semplice figura GEOMETRICA. NON ha né larghezza, né lunghezza, né altezza.

Se facciamo scorrere la punta della matita su un foglio di carta, tracciamo un segno sottile formato da tanti piccoli punti allineati. Questo segno ci suggerisce l'idea della LINEA.

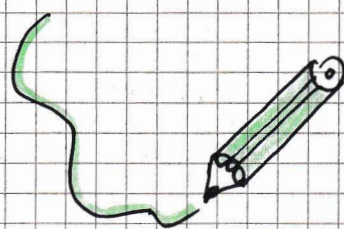
#### LINEA RETTA



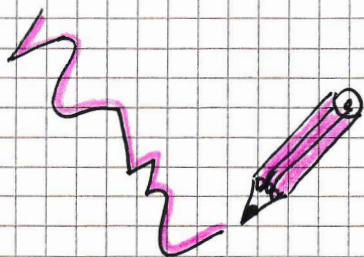
#### LINEA SPEZZATA



#### LINEA CURVA



#### LINEA MISTA

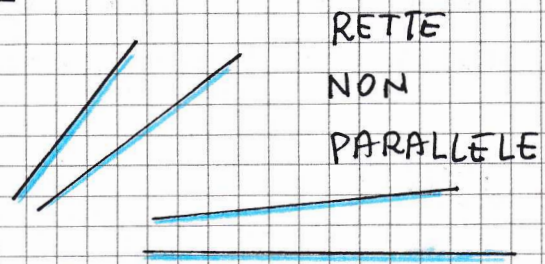
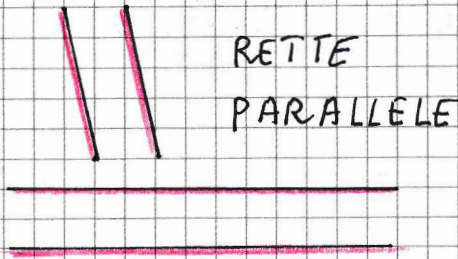


La linea è un insieme infinito di PUNTI, posti l'uno dopo l'altro in ordine; ha solo una dimensione: la LUNGHEZZA.

Le linee possono essere: RETTE, CURVE, SPEZZATE e MISTE.

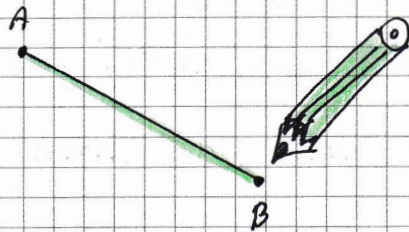


Le linee rette che sullo stesso piano mantengono la stessa distanza (non hanno punti in comune) si dicono RETTE PARALLELE.



### SEGMENTI E POLIGONI

La linea RETTA, o semplicemente RETTA, è ILLIMITATA.  
 Un tratto di RETTA compreso fra due punti è detto SEGMENTO di una RETTA, o semplicemente SEGMENTO.



Le FIGURE piane delimitate da segmenti di retta si chiamano POLIGONI.